



Curso teórico práctico
Ecografía
Musculoesquelética

Bilbao

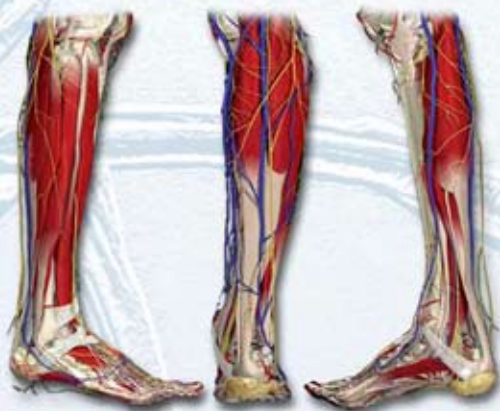
19 y 20 abril 2013

Organiza:



Monográficos de Ecografía:
Miembro inferior

Monográficos de Ecografía Miembro inferior



Objetivos: Promover la utilización de la Ecografía como herramienta diagnóstica, pronóstica y terapéutica en las patologías del aparato locomotor.

Dirigido a: Médicos en contacto habitual con patologías del aparato locomotor (Rehabilitadores, Traumatólogos, Reumatólogos, Médicos del deporte, Médicos del trabajo, Radiólogos o Médicos Generales que realizan ecografía).

Datos académicos: Duración de 17 horas lectivas divididas en 11 horas teóricas y 6,5 horas de prácticas con modelos anatómicos y casos clínicos. Para un máximo aprovechamiento, repasar previamente la anatomía de miembro inferior.

Prácticas: Consideramos las prácticas fundamentales. Para un máximo aprovechamiento del curso se harán dos grupos de prácticas: Básico y avanzado, con 5 asistentes máximo por profesor y ecógrafo. Es necesario detallar en la inscripción la experiencia previa en ecografía para crear grupos homogéneos.

Inscripción: 525 € (antes del 19/03/13), 550 € a partir del 20/03/13). Incluye comidas de trabajo. Documentación, cafés y Diploma de asistencia. **Plazas limitadas.**

Forma de pago: Transferencia bancaria a Irisai Rehabilitación SLP. Nº cuenta **3084-0033-21-6300053131**. Ajustar comprobante del pago a la solicitud y remitir por email a evillanueva@clnicasarsmedica.com o por fax al **946.054.464** a la atención de Srta. Elena. No se admitirán cancelaciones posteriores al 4/04/12.

Secretaría técnica

Srta Elena. Tf: 944.217.280 - 627.983.651

Irisai Rehabilitación SLP. CIF: B-95263307

C/Sabino Arana 1 bajo. 48013 Bilbao

Curso teórico práctico
Ecografía
Musculoesquelética
Bilbao, 19 y 20 de abril 2013

Viernes 19 de abril

Modulo I: Ecografía de Rodilla

- 08:45h-09:00h Bienvenida y apertura del curso.
I. Iriarte, R. Saiz, P. Barceló.
- 09:00h-09:30h Anatomía ecográfica de la rodilla. I. Iriarte.
- 09:30h-09:50h Ecografía anterior rodilla. Lesiones de tendones rotuliano, y cuadriceps. Plicas. Bursitis. P. Barceló.
- 09:50h-10:10h Ecografía región interna. Lesiones LLI, pata de ganso, Inestabilidad. P. Barceló.
- 10:10h-10:25h Ecografía cara externa. LLE, cintilla iliotibial, tendón poplíteo, menisco. Neuropatía peroné. P. Barceló.
- 10:25h-10:45h Ecografía región posterior: Quiste de Baker derrames, lesiones meniscales, cartilago. Cruzado posterior. Bursitis semimembranoso. P. Barceló.
- 10:45h-11:00h Casos clínicos rodilla en formato tipo quiz.
P. Barceló.
- 11:00h **PAUSA CAFÉ.**

Modulo II: Ecografía de Tobillo

- 11:30h-12:05h Anatomía Ecográfica del tobillo. R. Balias.
- 12:05h-12:20h Ecografía zona anterior tobillo. Afecciones cara anterior tobillo. Tibial ant., derrames, Pinzamiento anterior. R. Balias.
- 12:20h-12:40h Ecografía cara posterior tobillo. Patología cara posterior de tobillo. T. Aquiles, pinzamiento post., bursitis. J. De La Fuente.
- 12:40h-13:00h Ecografía cara interna tobillo. Patología cara interna del tobillo. Tunel del tarso. LLI. R. Balias.
- 13:00h-13:15h Ecografía cara externa tobillo. Patología cara externa tobillo. Tendones peroneos, esguinces, inestabilidad. R. Balias.
- 13:15h-13:35h Casos clínicos tipo Quiz. R. Balias.
- 13:35h-15:30h **COMIDA.**

15:30h-17:30h **PRÁCTICAS RODILLA Y TOBILLO.**
Niveles básico y avanzado.

17:30h-18:00h **PAUSA CAFÉ.**

Modulo III: Tratamientos

- 18:00h-18:30h: Tratamiento conservador de lesiones ligamentosas de miembro inferior. I. Iriarte.
- 18:30h-19:00h Tratamiento conservador de tendinopatías de miembro inferior. R. Saiz.
- 19:00h-19:30h Bases generales intervencionismo guiado ecográficamente. J. De la Fuente.
- 19:30h-20:00h Dudas y preguntas sobre el primer día.

Sábado 20 de abril

Modulo IV: Pierna

- 09:00h-09:35h Anatomía Ecográfica de la pierna. R. Balius.
09:35h-09:50h Ecografía zona anterolateral de la pierna.
Patología: S. compartimental. N. peroneos.
Hernias musculares. Periostitis. R. Balius.
09:50h-10:10h Ecografía zona posteromedial pierna.
Patología: Lesiones musculares. TVP.
J. De la Fuente.
10:10h-10:30h Casos clínicos tipo Quiz. P. Barceló.
10:30h-11:00h Tratamiento conservador lesiones pierna.
G. Rodríguez.
11:00h-11:30h **PAUSA CAFÉ.**

Modulo V: Pie

- 11:30h-12:00h Anatomía Ecográfica del pie. R. Balius.
12:00h-12:30h Ecografía del pie plantar y dorsal. Patología:
Fascia plantar, Neuroma de Morton. Lederhosse,
Trombosis plantar, quistes, fracturas.
J de la Fuente.
12:30h-12:50h Casos clínicos tipo Quiz. J de la Fuente.
12:50h-14:00h **PRÁCTICAS PIERNA.**
Niveles básico y avanzado.
14:00h-15:30h **COMIDA.**

15:30h-16:45h **PRÁCTICAS PIE.**
Niveles básico y avanzado.

Modulo VI: Ttos. invasivos

- 16:50h-17:10h Técnicas invasivas ecoguiadas. Rodilla:
Rotuliano, ligamentos. Pata de ganso,
cint. iliotibial. Q. de Baker. R. Balius.
17:10h-17:30h Técnicas invasivas ecoguiadas. Tobillo:
Aquiles, esguinces. Tibioastragalina.
Subastragalina. J. De la Fuente.
17:30h-17:50h Técnicas invasivas ecoguiadas. Pierna:
Drenaje de hematomas. R. Balius.
17:50h-18:10h Técnicas invasivas ecoguiadas. Pie:
Neuroma de Morton. Vainas tendinosas
Pequeñas articulaciones. P. Barceló.
18:10h-18:30h Mesa Redonda infiltraciones ecoguiadas.
Tipos de fármacos a infiltrar, indicaciones y
experiencias. R. Balius. J. De la Fuente.
P. Barceló
18:30h-20:30h **PRÁCTICAS INFILTRACIONES**
ECOGUIADAS
20:30h Cierre del curso.

Profesores

Ramón Ballus
Javier de la Fuente
Pablo Barceló
Iñigo Iriarte
Rubén Saiz
Guillermo Rodríguez



Comité Organizador

Iñigo Iriarte
Rubén Saiz
Guillermo Rodríguez
Elena Villanueva

Comité Científico

Pablo Barceló
Ramón Ballus
Javier de la Fuente

Sede del curso: Hotel Abba Parque Bilbao. Rodriguez Añas 66. Bilbao 48013
Ars Médica Bilbao. Sabino Arana 1bajo. Bilbao 48013.

Alojamiento: 1.- Hotel Abba Parque Bilbao *.** Hab. Dbb/Usa Individual: 78,50 € Hab/día.

Hab. Doble: 89,00 € / hab. / día. Desayuno Buffet Incluido. **IVA incluido.**

2.- Hotel NH Villa de Bilbao **.** Hab dbb/ Usa individual. 72 €/hab./día.

Hab Doble: 82 €/hab/día. Desayuno Buffet Incluido. **IVA NO incluido.**



SOLICITUD INSCRIPCIÓN

D/Dña.....

Dirección:.....

Población:.....

Centro de trabajo:.....

E-mail:.....

Experiencia previa en ecografía: SI No

Resumir experiencia previa en ECO:

Nivel deseado de prácticas (sujeto a disponibilidad): Básico Avanzado

Cuota de inscripción: Antes del 19/03/13: 525 €, a partir del 20/03/13: 550 €

Forma de pago: Transferencia a c/c: IRISAI REHABILITACION S.L.P/NIF: B 95263307/Nº de cuenta: 3084-0033-21-6300053131

Adjuntar el comprobante a esta solicitud y enviar por email a/a Srta Elena: evillanueva@clincasarsmedica.com o por fax: 946.054.464.

